



Posterunek Policji w Żabiej Woli

DEBATA SPOŁECZNA

dotycząca bezpieczeństwa mieszkańców

gminy Żabia Wola

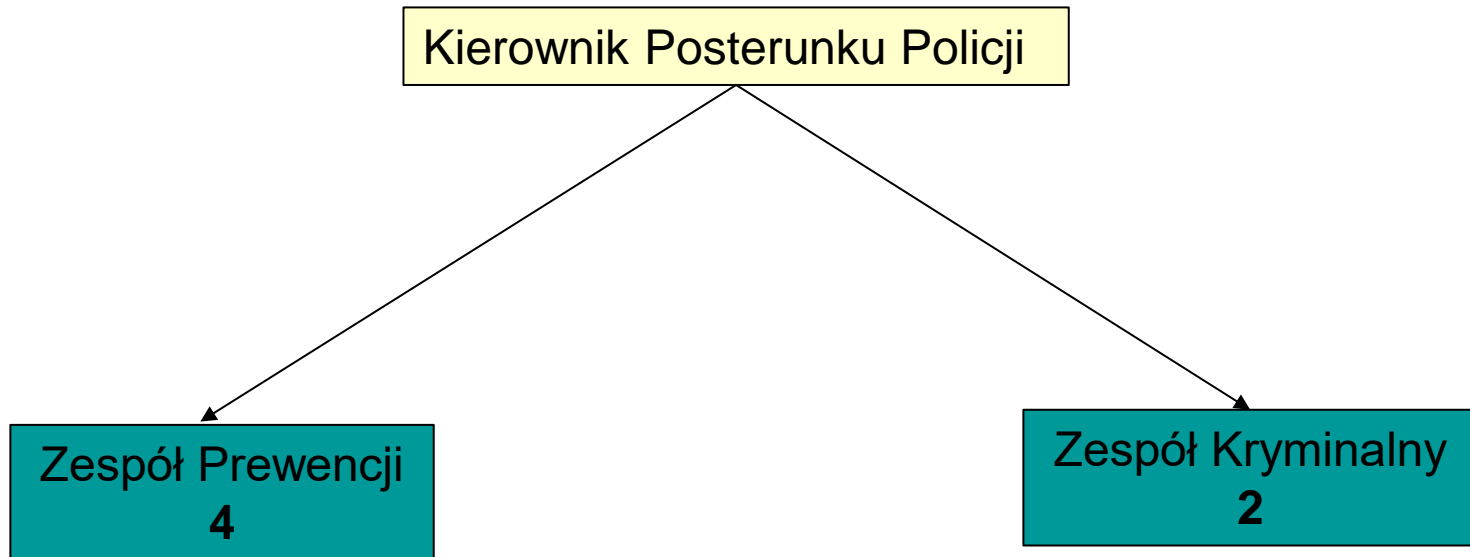
w miejscu zamieszkania





Posterunek Policji w Żabiej Woli

STRUKTURA JEDNOSTKI





Posterunek Policji w Żabiej Woli

LICZBA PRZEPROWADZONYCH INTERWENCJI

W roku 2021 na całym terenie działania Posterunku Policji w Żabiej Woli odnotowano **1854** interwencje.





Posterunek Policji w Żabiej Woli

CZAS REAKCJI NA ZDARZENIE

**Na terenie działania
Posterunku Policji w Żabiej Woli
w 2021 roku średni czas reakcji
na zdarzenie wyniósł:**

Interwencje pilne - 12 min. 47 sek.



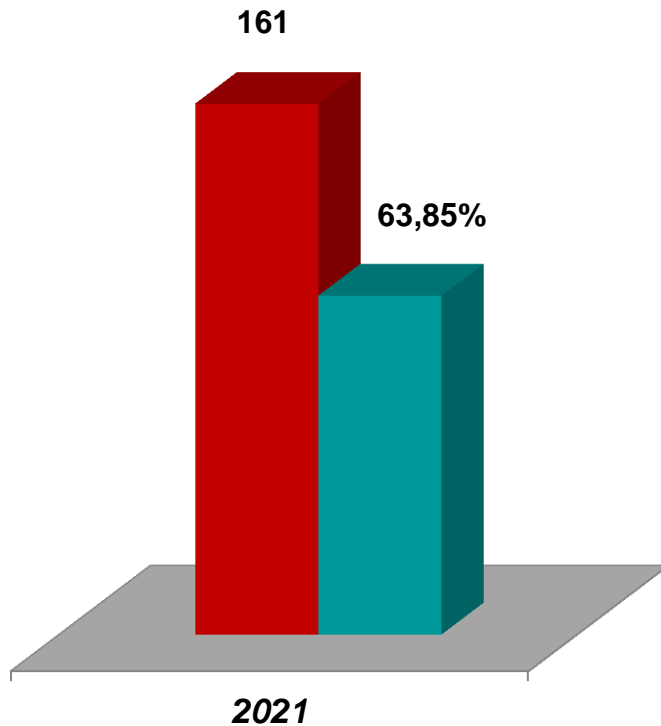


Posterunek Policji w Żabiej Woli

SKALA PRZESTĘPCZOŚCI I EFEKTY WYKRYWCZE

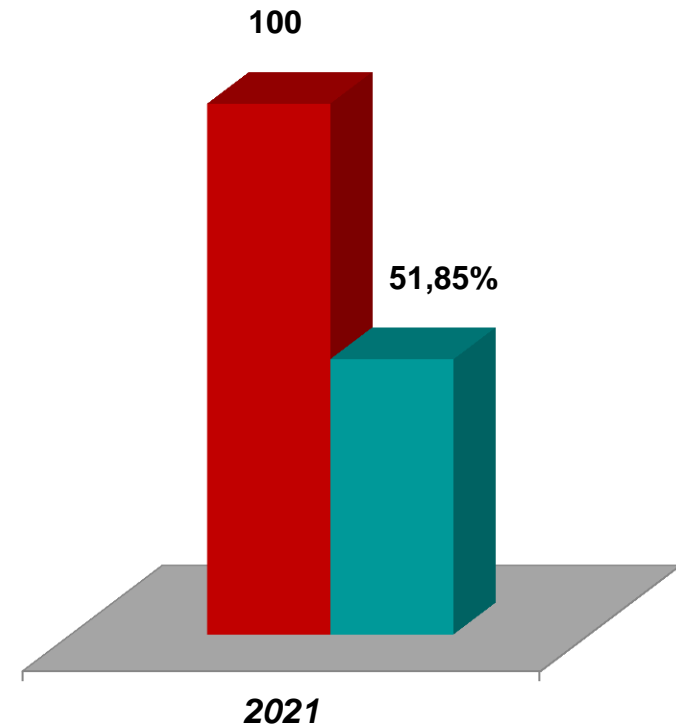
■ przestępczość ogółem

■ wykrywalność



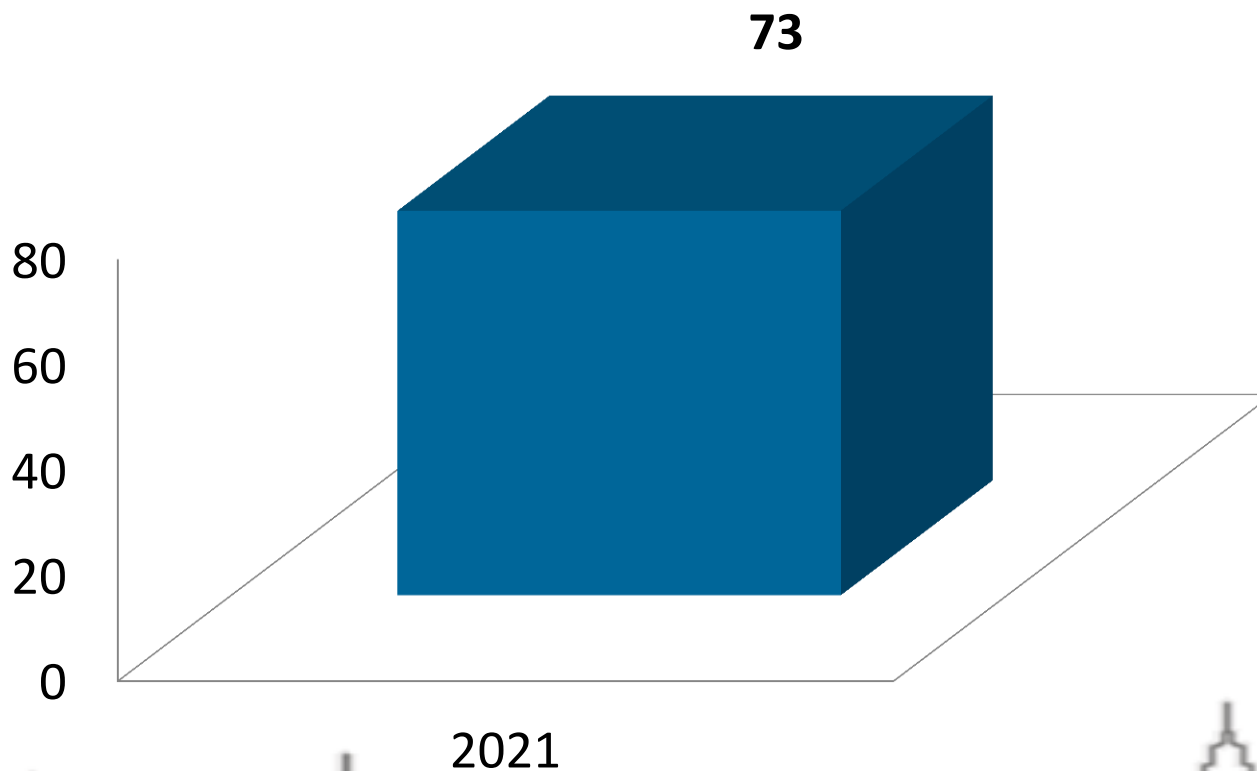
■ przestępczość kryminalna

■ wykrywalność





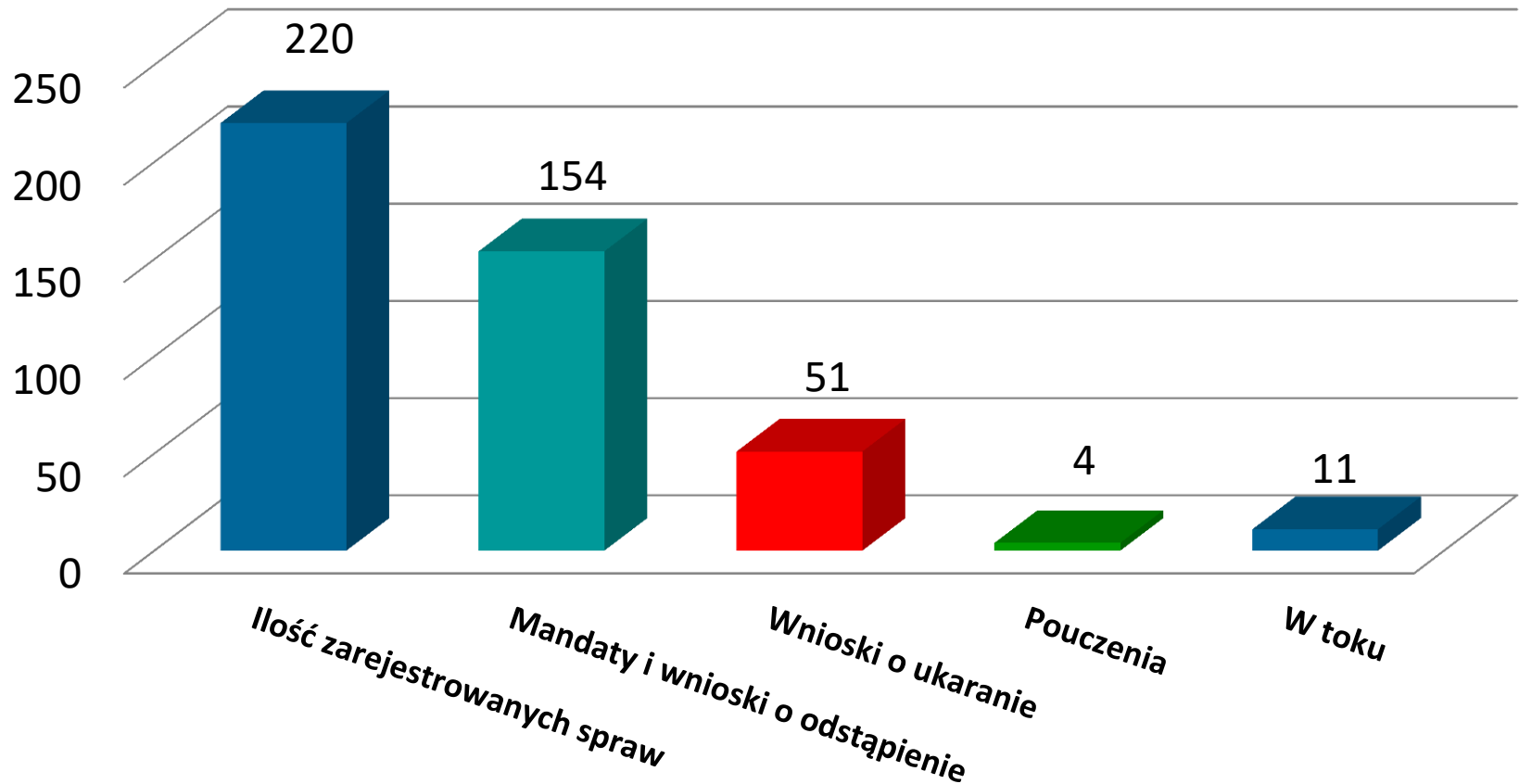
LICZBA OSÓB ZATRZYMANÝCH NA GORĄCYM UCZYNKU PRZESTĘPSTWA





Posterunek Policji w Żabiej Woli

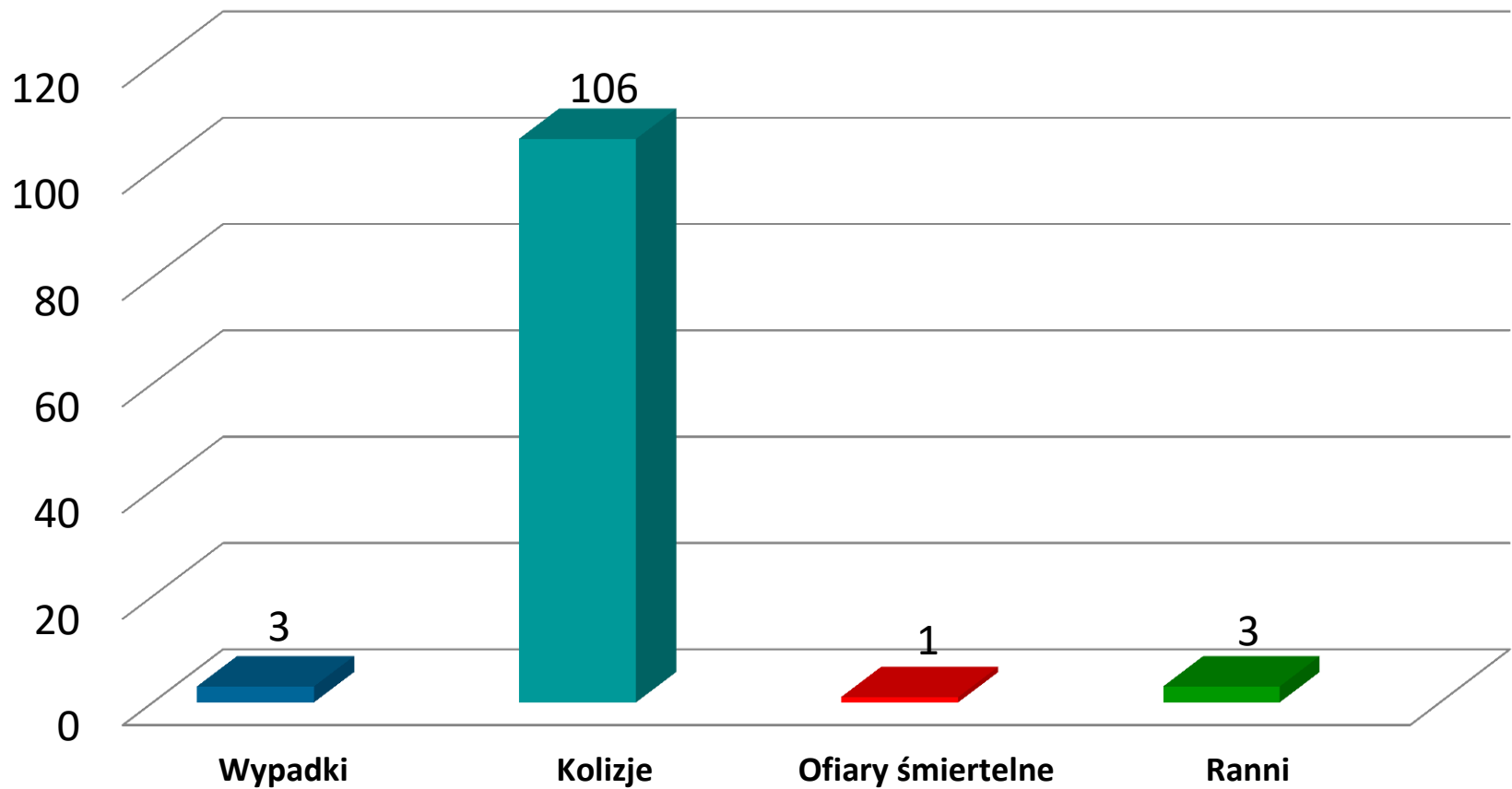
LICZBA ZAREJESTROWANYCH POSTĘPOWAŃ DOTYCZĄCYCH WYKROCZEŃ I SPOSÓB ICH ZAKOŃCZENIA





Posterunek Policji w Żabiej Woli

ZDARZENIA DROGOWE – GMINA ŻABIA WOLA





PRZEMOC W RODZINIE

- Liczba sporządzonych Niebieskich Kart – **8**
- Liczba osób dotkniętych przemocą – **10**
- Liczba sprawców przemocy – **8**

0 nietrzeźwych sprawców przemocy





Posterunek Policji w Żabiej Woli

MAPA ZAGROŻEŃ

Od 5 października 2016 r. na terenie całego kraju funkcjonuje Krajowa Mapa Zagrożeń Bezpieczeństwa. Jest ona platformą wymiany informacji pomiędzy społeczeństwem a Policją i daje możliwość dzielenia się spostrzeżeniami w zakresie różnego rodzaju zagrożeń. W roku 2021 na terenie powiatu grodziskiego na mapie zostało naniesionych 1270 zagrożeń.

Kategorie i liczbę zgłoszeń przedstawia poniższa tabela.



Krajowa Mapa Zagrożeń Bezpieczeństwa



Posterunek Policji w Żabiej Woli

MAPA ZAGROZEŃ *(dane za rok 2021 r.)*

Kategoria	liczba zgłoszeń
Akt wandalizmu	16
Bezdomność	0
Nielegalne przejście przez tory	1
dzikie wysypiska śmieci	5
Grupowanie się małoletnich zagrożonych demoralizacją	13
Kłusownictwo	1
Miejsca niebezpieczne na wodach	2
Nielegalne rajdy samochodowe	54
Nieprawidłowe parkowanie	64
Miejsca niebezpiecznej działalności rozrywkowej	3
Niewłaściwa infrastruktura drogowa	125
przekraczanie dozwolonej prędkości	906
spożywanie alkoholu w m. niedozwolonym	19
Używanie środków odurzających	2
Wałęsające się bezpańskie psy	9
Znęcanie się nad zwierzętami	4
Zła organizacja ruchu drogowego	44
Poruszanie się po terenach leśnych kładami	2
Zdarzenia drogowe z udziałem zwierząt leśnych	0

LICZBA ZGŁOSZEŃ	
potwierdzone	- 1
nie potwierdzone	- 482
potwierdzone wyeliminowane	- 718
żart, pomyłka	- 69
razem	- 1270



MAPA ZAGROŻEŃ

Na terenie gminy Żabia Wola zgłaszane są następujące zagrożenia :

1. Przekraczanie dozwolonej prędkości

- Żelechów ul. Chełmońskiego
- Bieniewiec ul. Chełmońskiego, ul. Zagrodowa
- Piotrkowice ul. Tarczyńska
- Zalesie ul. Grodziska, ul. Na Skraju
- Osowiec ul. Szkolna, ul. Mazowiecka
- Musuły ul. Grodziska, ul. Folwarczna
- Nowa Bukówka, Stara Bukówka
- Oddział - droga serwisowa
- Kaleń ul. Główna
- Zaręby
- Huta Żabiowska
- Wycinki Osowskie ul. Mazowiecka
- Żabia Wola ul. Główna, ul. Warszawska



Posterunek Policji w Żabiej Woli

MAPA ZAGROŻEŃ

2. Zła organizacja ruchu drogowego

- Żelechów ul. Chełmońskiego
- Słubica B - droga serwisowa
- Józefina ul. Mazowiecka
- Kaleń ul. Główna

3. Niewłaściwa infrastruktura drogowa

- Grzmiąca ul. Skulska

4. Akty wandalizmu

- Bartoszkówka ul. Strażacka

5. Nielegalne rajdy samochodowe

- Grzmiąca ul. Skulska, ul. Lipowa

6. Bezpańskie psy

- Żabia Wola ul. Warszawska

7. Dzikie wysypiska śmieci

- Pieńki Słubickie ul. Kukułki



Posterunek Policji w Żabiej Woli



Dzielnicowy
bliżej nas





Posterunek Policji w Żabiej Woli

Program „Dzielnicowy bliżej nas”

Inauguracja programu "Dzielnicowy bliżej nas" nastąpiła w czerwcu 2016 r.

W obszarze służby dzielnicowych wdrażane są systemowe rozwiązania, mające na celu przywrócić rangę temu stanowisku. Działania te mają charakter przekrojowy, poczynając od doboru policjantów o optymalnych predyspozycjach do pełnienia tej funkcji, właściwe ich szkolenie, zapewnienie dostępu do nowych narzędzi komunikacji społecznej i gruntowną zmianę organizacji służby, po zapewnienie właściwych warunków lokalowych i narzędzi pracy.

Istotnym elementem programu są działania mające na celu propagowanie, zarówno właściwych postaw dzielnicowych i społeczności lokalnych, jak i uzyskanych wspólnie efektów (np. poprzez specjalną stronę internetową pod adresem <https://dzielnicowy-blizej-nas.policja.pl>).

Najważniejszy jednak cel to szerokie otwarcie na problemy społeczności lokalnej, uspołecznienie działań Policji oraz zbudowanie zaufania pomiędzy Policją a obywatelami, które jest niezbędne do aktywizacji społeczeństwa i tworzenie lokalnych koalicji działających na rzecz szeroko pojmowanego bezpieczeństwa.

Dzielnicowi na terenie działania Posterunku Policji w Żabiej Woli biorą aktywny udział w spotkaniach z mieszkańcami np. podczas debat społecznych, zajęć w placówkach oświatowych, działań „Bezpieczna droga do szkoły”, pikników i festynów.





Posterunek Policji w Żabiej Woli

asp. szt. Krzysztof Jakubik

Posterunek Policji w Żabiej Woli

ul. Główna 11 a

96-321 Żabia Wola

tel. kom.: 600-997-537

e-mail: dzielnicowy.zabiawola1@ksp.policja.gov.pl



Obszar działania - Miejscowości: Bieniewiec, Grzymek, Jastrzębnik, Józefina, Musuły, Osowiec, Przeszkoda, Siestrzeń, Stara Bukówka, Władysławów, Wycinki Osowskie, Zalesie, Żabia Wola.





Posterunek Policji w Żabiej Woli

asp. szt. Mariusz Kossowski

Posterunek Policji w Żabiej Woli

ul. Główna 11 a

96-321 Żabia Wola

tel. kom.: 600-997-532

e-mail: dzielnicowy.zabiawola2@ksp.policja.gov.pl



Obszar działania - Miejscowości : Bartoszkówka, Bolesławek, Ciepłe, Ciepłe Pierwsze, Grzegorzewice, Grzmiąca, Huta Żabiowska, Kaleń, Kaleń Towarzystwo, Lasek, Lisówek, Nowa Bukówka, Oddział, Ojrzanów, Ojrzanów Towarzystwo, Petrykozy, Pieńki Słubickie, Pieńki Zarębskie, Piotrkowice, Redlanka, Rumianka, Skuły, Słubica A i B, Słubica Dobra, Słubica Wieś, Zaręby, Żelechów.





Posterunek Policji w Żabiej Woli



Aplikacja mobilna “Moja Komenda”

Kontakt z policją i dzielnicowymi na
wyciągnięcie ręki

Aplikacja powstała w ramach programu



Dzielnicy
bliżej nas



Posterunek Policji w Żabiej Woli

W ramach programu „Dzielnicowy bliżej nas” Ministerstwo Spraw Wewnętrznych i Administracji uruchomiło nową wersję aplikacji mobilnej „Moja Komenda”, dzięki której odnajdziemy dzielnicowego, który opiekuje się naszym rejonem zamieszkania.

Umożliwia wyszukiwanie każdego dzielnicowego w Polsce. Aby to zrobić wystarczy wpisać np. własny adres zamieszkania, a aplikacja odnajdzie funkcjonariusza, który dba o nasz rejon zamieszkania oraz pokaże, w której jednostce on pracuje. Dzielnicowych możemy wyszukać także po ich imieniu lub nazwisku. Aby połączyć się z funkcjonariuszem wystarczy jedno kliknięcie. Wyszukiwarka dzielnicowych działa w trybie offline. Użytkownik nie musi mieć dostępu do Internetu, aby odnaleźć swojego dzielnicowego.

Aplikacja „Moja komenda” zawiera także bazę teleadresową wszystkich komend i komisariatów w Polsce. Dodano do niej dodatkowe jednostki, m.in. rewiry dzielnicowych oraz posterunki. Aplikacja została wyposażona w dwa tryby wyszukiwania informacji. Po włączeniu usług lokalizacyjnych w telefonie sama odnajdzie najbliższe policyjne obiekty. Po przejściu w tryb online wystarczy jedno kliknięcie, by wskazała trasę do najbliższej komendy lub komisariatu. Równie sprawnie połączy nas z dyżurnymi policjantami z wybranej jednostki. Dodatkowo „Moja komenda” umożliwi wyszukiwanie po nazwie jednostki, ulicy lub kodzie pocztowym. Usługa jest bezpłatna.



Posterunek Policji w Żabiej Woli

Film na temat aplikacji





Wsparcie finansowe przez samorządy lokalne w 2021 roku

PP w Żabiej Woli – wsparcie przez samorząd – 18 000 zł

– zrealizowano 50 służb ponadnormatywnych.





DZIĘKUJĘ ZA UWAGĘ

